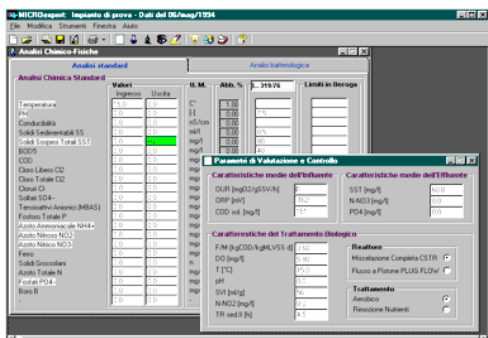


Scheda Informativa



I Dati di INPUT

MICROexpert utilizza fondamentalmente i dati che si riferiscono alla morfologia e al numero di specie di microrganismi osservati al microscopio (generalmente espresso in numero di specie per ml o in classi di abbondanza) su un campione prestabilito di fango.

MICROexpert non ha bisogno necessariamente del set completo di dati per ciascuna osservazione microscopica: elabora la diagnosi con un numero (e qualità) di dati che sono quelli necessari e sufficienti ad un esperto (umano).

In particolare vengono considerati per la diagnostica i dati relativi a:

- densità della microfauna (totale ciliati e flagellati);
- specie dei protozoi osservate;
- specie batteri filamentosi osservati;
- morfologia del fiocco del fango attivo;
- parametri chimico-fisici specifici e osservazioni visive.

Le Attrezzature di base

Per lavorare proficuamente con MICROexpert sono necessarie alcune attrezzature fondamentali:

- Microscopio Ottico corredato di obiettivi 10x, 40x e 100x, micrometro oculare, micrometro obiettivo, corredo per osservazione in contrasto di fase, Camera di Fuchs-Rosenthal, Materiale per colorazioni (Gram, Neisser, Inchiostro d'India, ecc), vetrini, olio di paraffina, materiale di consumo.
- Materiale per il Campionamento del Fango Attivo (bottiglie in plastica, aeratore, agitatore magnetico, pipette Pasteur, ecc.);
- Stazione di lavoro PC/Pentium sul quale sia installato MICROexpert.

Le Funzionalità di MICROexpert

Le funzionalità di base di MICROexpert sono indicate nei seguenti punti:

- Integrazione (fusion) tra i dati in input relativi alla microfauna, ai batteri filamentosi, alle ispezioni visive, alle condizioni dati di esercizio (SVI, OD, ORP, ecc.) e di Laboratorio;
- Giudizio di Diagnosi sull'efficienza biologica (SBI) e sui problemi di sedimentabilità del fango attivo (BULKING, FOAMING, RISING, PIN POINT FLOC, ecc.);
- Early Warning sulle Disfunzioni in progress;
- Azioni di Intervento Correttivo.



Il Modello di Diagnosi:

MICROexpert è stato sviluppato con le logiche inferenziali Fuzzy-MCQ (ANOVA) in grado di emulare il "ragionamento" degli esperti del settore quando si trovano a dover interpretare tutti i tipi di informazioni disponibili sul campo per correggere le disfunzioni di processo negli impianti di depurazione biologica delle acque.

Componenti di MICROexpert:

Licenza Software su supporto CD o Download dal sito Internet www.aitron.it o www.waterweb.it – Manuale D'Uso e Procedure di Diagnosi in formato .pdf e/o cartaceo.

Requisiti minimi Hw/Sw richiesti:

- PC/Pentium 75MHZ o sup.
- 16 MB RAM
- 15 MB di spazio su HD
- Sistema Operativo MS-Windows 95-98/ME-NT/2000/XP/Vista/7
- Internet Explorer 4 o sup. per visualizzare la guida

Versioni in lingua disponibili:

MICROexpert è disponibile in lingua italiana, inglese e francese   

Produttore: ANOVA s.a.s. – Centro Direzionale isola G1 – 80143 Napoli (Italy) – tel: 0039 081 7502535 – Fax: 0039 081 6051845 – e-mail: anova@anova.it

Distributore: Aitron s.r.l. www.aitron.it e-mail: info@aitron.eu



Knowledge
Based
Software
Solutions



WebSite: www.anova.it
e-mail: anova@anova.it
Tel.: 0039 081 750.25.35
Fax: 0039 081 605.18.45